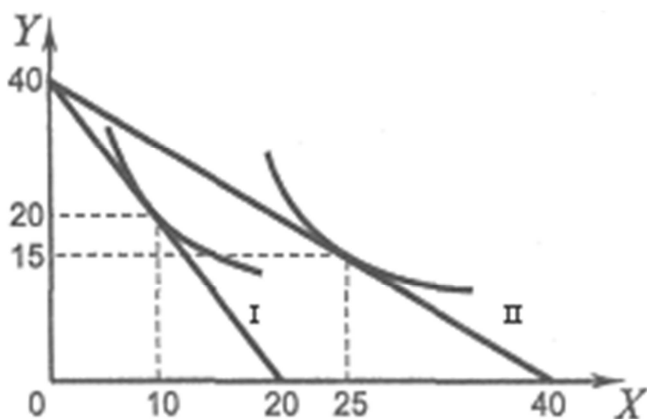


### Микроэкономика, пример решения задачи Бюджетные линии. Кривые безразличия

ЗАДАНИЕ.

Допустим, потребитель имеет доход 200 ден. ед. На рисунке показаны две бюджетные линии (I и II) и соответствующие им кривые безразличия.



Определить координаты  $(P, Q)$  двух точек линии спроса данного потребителя на товар X.

РЕШЕНИЕ.

Для определения координат линии спроса, необходимо рассчитать цены на товар X в точках равновесия потребителя.

Запишем уравнение дохода потребителя:

$$I = P_x \cdot X + P_y \cdot Y,$$

I – доход;

X, Y – количества товаров;

$P_x, P_y$  – их цены.

Для линии I:

$$200 = P_x \cdot X + P_y \cdot Y$$

Определяем цены из точек пересечения бюджетной линии с осями:

$$P_x = 200/20 = 10;$$

$$P_y = 200/40 = 50.$$

Первая точка линии спроса на X ( $P = 10$ ;  $Q = 10$  – из точки равновесия).

Для линии II:

$$200 = P_x * X + P_y * Y$$

Определяем цены из точек пересечения бюджетной линии с осями:

$$P_x = 200/40 = 5;$$

$$P_y = 200/40 = 50.$$

Вторая точка линии спроса на X ( $P = 5$ ;  $Q = 25$  – из точки равновесия).