

Задача по мировой экономике с решением

ЗАДАНИЕ.

Допустим, в национальной экономике существует ресурсная база, состоящая из 600 единиц труда. В данной стране с помощью этих ресурсов производятся два товара: апельсины и кофе. Трудозатраты на единицу апельсинов составляют 1,5 и на единицу кофе— 1.

- а) постройте линию производственных возможностей страны;*
- б) рассчитайте вмененные (альтернативные) издержки производства апельсинов и кофе в данной стране;*
- в) какой будет цена апельсинов и кофе при автаркии?;*
- г) если в другой стране трудозатраты совпадают с теми, которые есть в данной стране, будут ли существовать относительные (сравнительные) преимущества стран?;*
- д) будут ли страны торговать друг с другом?*

РЕШЕНИЕ.

а) Данные для построения кривой производственных возможностей:

x – количество кофе;

y – количество апельсинов.

Определяются из соотношения:

$$600 = x + 1,5y.$$

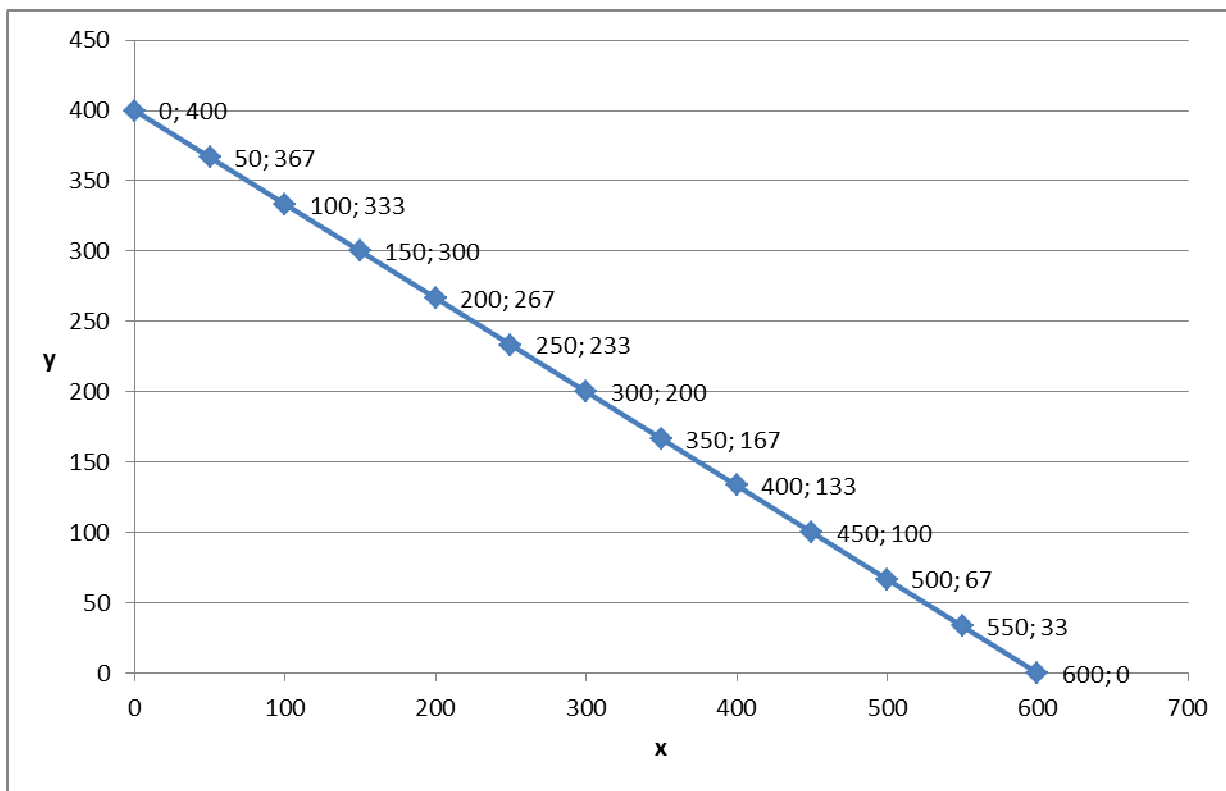


Рисунок. Кривая производственных возможностей.

б) 1 единица труда приведет к производству 1 единицы кофе или $\frac{2}{3}$ апельсина. Следовательно, вмененные (альтернативные) издержки производства:

1 апельсина – 1,5 кофе;

1 единицы кофе – $\frac{2}{3}$ апельсина.

в) Автаркия - замкнутое хозяйство в масштабах отдельной страны. Введение автаркии в данном экономическом пространстве полностью исключает любые торговые обмены. Производится только внутренний обмен. В данном случае - кофе на апельсины (исходя из трудозатрат). Следовательно, цена 1 кофе – 1 трудозатрата, а цена 1 апельсина – 1,5 трудозатраты.

г) Сравнительные преимущества возникают потому, что предельные альтернативные затраты одного товара, выраженные в единицах другого товара, различны в разных странах. Поскольку в данном случае они равны, то относительных преимуществ не будет ни у одной из стран.

д) Страны торговать друг с другом не будут. Впрочем, одна из стран может демпинговать.